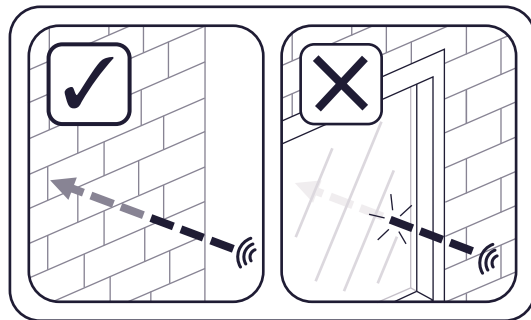
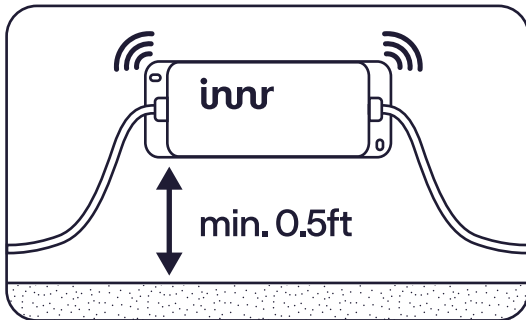




- EN Connection problems?
- FR Problèmes de connexion?
- ES Problemas de conexión?



EN Tips & tricks for connecting Innr outdoor lighting

- The smart part of the Outdoor lights is the control box. This control box should be in the best possible range of the bridge or a Zigbee light or plug inside the house. Make sure it is not behind any obstacles, especially not metal objects.
- Connect the control box outside, preferably where you will place it. Make sure that the nearest indoor smart light(s) or plug(s) are switched on, so that they can serve as a 'repeater' for the Zigbee signal.
- Make sure the control box is at least 15cm from the ground. If the control box is on the ground, the signal reception becomes a lot weaker.
- Insulating windows, especially Low E-glass, can drastically reduce the range. Therefore, make sure that the signal does not have to pass through such glass, but rather through stone or wooden walls. The signal can pass through walls more easily.

FR Trucs et astuces pour connecter les éclairages extérieurs Innr

- La partie intelligente des lumières d'extérieur est le boîtier de commande. Ce boîtier de commande doit être le plus proche possible du pont ou d'une lumière Zigbee ou d'une prise Zigbee à l'intérieur de la maison. Assurez-vous qu'il n'est pas derrière des obstacles, en particulier pas derrière des objets métalliques.
- Connectez le boîtier de commande à l'extérieur, de préférence à l'endroit où vous le placerez. Assurez-vous que l'ampoule ou la prise intelligentes intérieures la plus proches sont allumées, afin qu'elle puisse servir de «répéteur» pour le signal Zigbee pour ainsi connecter les produits de votre extérieur.
- Assurez-vous que le boîtier de commande soit à au moins 15 cm du sol. Si le boîtier de commande est au sol, la réception du signal devient beaucoup plus faible.
- Les fenêtres isolantes, en particulier vitrage basse émissivité (Low-e), peuvent réduire considérablement la portée. Par conséquent, assurez-vous que le signal ne doit pas passer à travers une telle fenêtre, mais plutôt à travers des murs en pierre ou en bois. Le signal peut traverser les murs plus facilement.

ES Consejos y trucos para conectar la iluminación exterior Innr

- Conecte la caja de control afuera, preferiblemente donde la colocará. Asegúrese de que las luces y enchufes Zigbee más cercanas en casa estén encendidas, de modo que puedan servir como 'repetidor' de la señal Zigbee.
- La parte inteligente de la iluminación exterior Innr es la caja de control. Esta caja de control debe estar en el mejor alcance posible del puente o una luz o enchufe Zigbee dentro de la casa. Asegúrese de que no esté detrás de ningún obstáculo, especialmente de objetos metálicos.
- Asegúrese de que la caja de control esté al menos a 15 cm del suelo. Si la caja de control está en el suelo, la recepción de la señal se vuelve mucho más débil.
- Las ventanas aislantes, especialmente los vidrios de baja emisión, pueden reducir drásticamente el rango. Por lo tanto, asegúrese de que la señal no tenga que pasar a través de ese tipo de vidrio, sino a través de paredes de piedra o madera. La señal puede atravesar las paredes más fácilmente.